
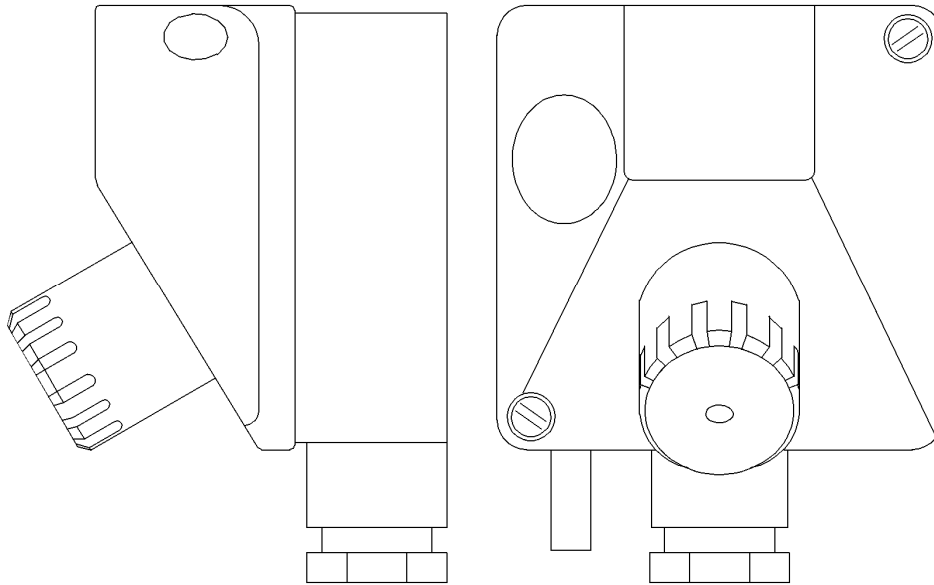
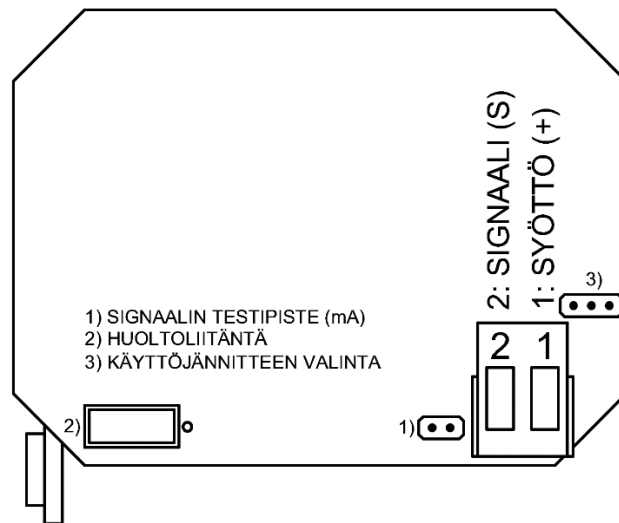


DGTec2-ex Kaasunilmaisin

| | |
|---|--|
| Laitemerkintä: |  II 3 G Ex ec II C T4 Gc |
| Anturielementti: | Sähkökemiallinen |
| Lähtösignaali: | 4...20mA, lineaarinen vaste |
| Käyttöjännite: | katso kuvat, reguloitu |
| Max. tehontarve: | 0,9 W |
| Kaapelointi: | Kaksijohdinkytkentä, Kaapelin valinta EN 60079-14 standardin mukaisesti |
| Anturinelementin tyypillinen elinikä puhtaassa ilmassa: | Vaihtelee anturityypin mukaan, 1...3 vuotta |
| T90 vasteaika (tyypillinen): | riippuen mittaelementistä, kysy valmistajalta! |
| Käyttölämpötila: | riippuen mittaelementistä, kysy valmistajalta! |
| Ympäristökosteus: | O ₂ anturilla 0...99 % RH, muilla antureilla 15...90 % RH, kondensoimaton |
| Suojausluokka: | IP54 |
| Paino: | 450 g |
| Huomioitavaa: | Kalibrointi suoritetaan käsikalibraattorilla (IRC) infrapunalinkin (kansiosan sivussa) kautta, siksi laite tulee sijoittaa siten, että infrapunalinssi on esteettä näkyvässä. Mikäli ilmanpaine poikkeaa yli 5% normaali-ilmanpaineesta, tulee laite kalibroida uudelleen asennuskohteessa. DGTec2-ex voidaan asentaa ATEX tilaluokkaan 2. |



Kuva 24, DG Tec2-ex kaasunilmaisimen yleiskuva. Anturisuojanmalli/-koko riippuu valvottavasta kaasusta. Kaasunilmaisimesta on saatavana myös kanavamalli (-d), joka poikkeaa kuvan mukaisesta mallista.

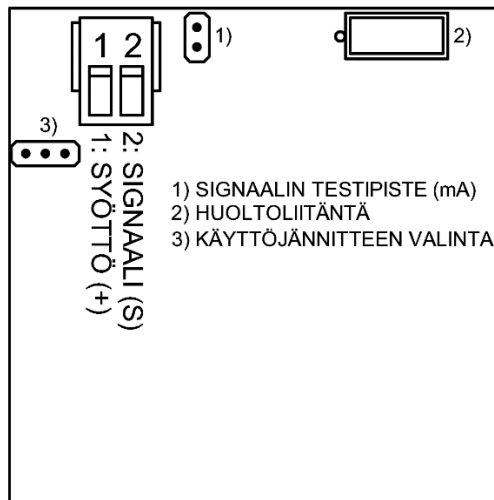


3) KÄYTTÖJÄNNITTEEN VALINTA:

 KÄYTTÖJÄNNITE LO 20-34 V

 KÄYTTÖJÄNNITE HI 24-40 V

Kuva 25, DG Tec2-ex kaasunilmaisimen riviliittimet ja niiden sijoittelu piirilevyllä, piirilevy riippuu valvottavasta kaasusta.



3) KÄYTTÖJÄNNITTEEN VALINTA:

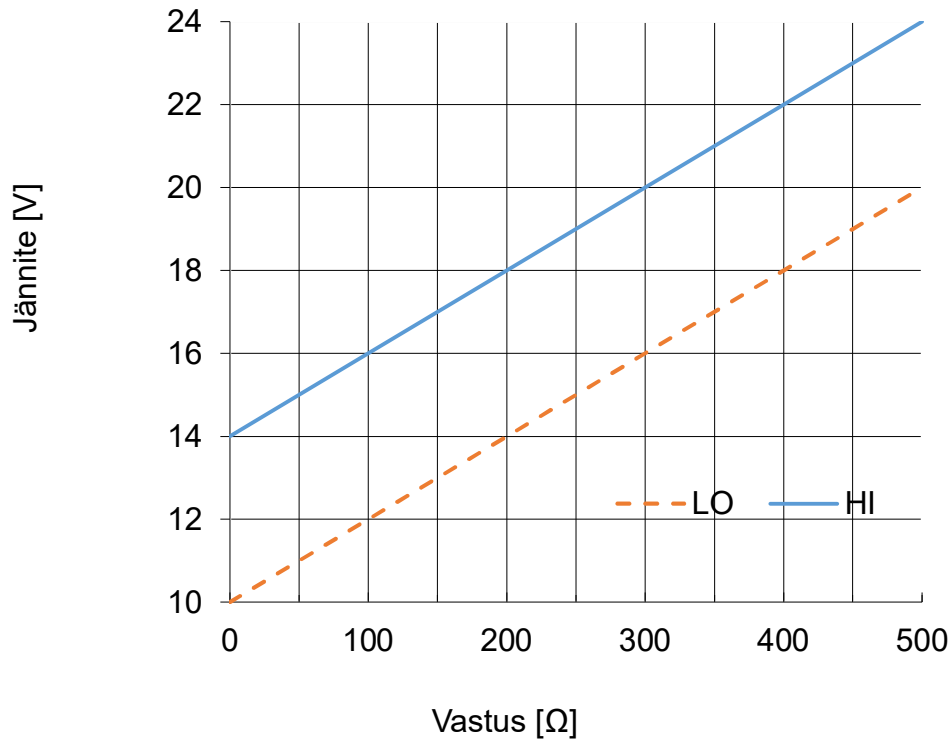
-  KÄYTTÖJÄNNITE LO 20-34 V
-  KÄYTTÖJÄNNITE HI 24-40 V

Kuva 26, DGTec2-ex happi/O₂ kaasunilmaisimen riviliittimet ja niiden sijoittelu piirilevyllä.

HUOM! TARKISTA, ETTEI RÄJÄHDYSVAARAA OLE.

Ennen kytkentöjen suorittamista, mittaa työskentelytilan ilma oikean tilaluokituksen omaavalla kannettavalla kaasunilmaisimella.

DGTec2-ex suurimman sallitun kuormavastuksen riippuvuus käyttöjännitteestä LO- ja HI-valinnoilla



Kuva 27, DGTec2-ex kaasunilmaisimen käyttöjännite ja kuormavastus.